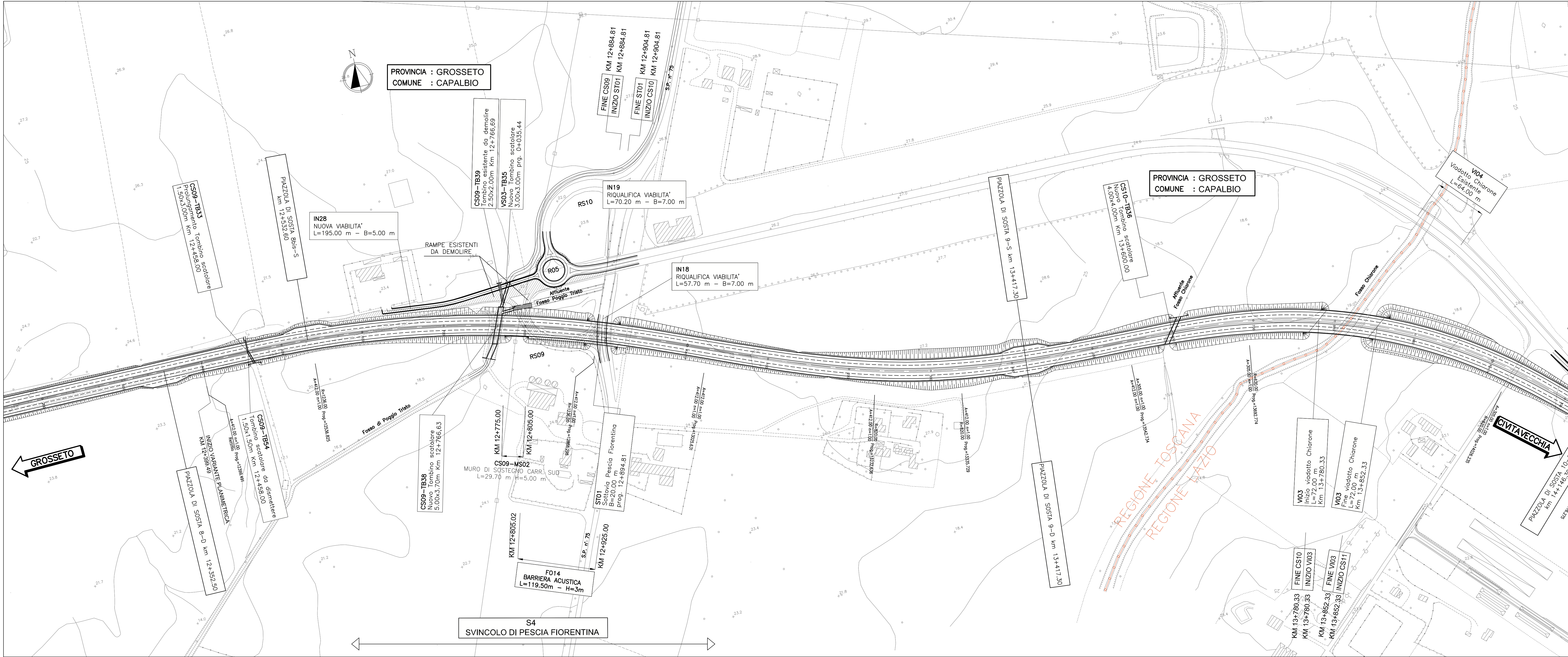
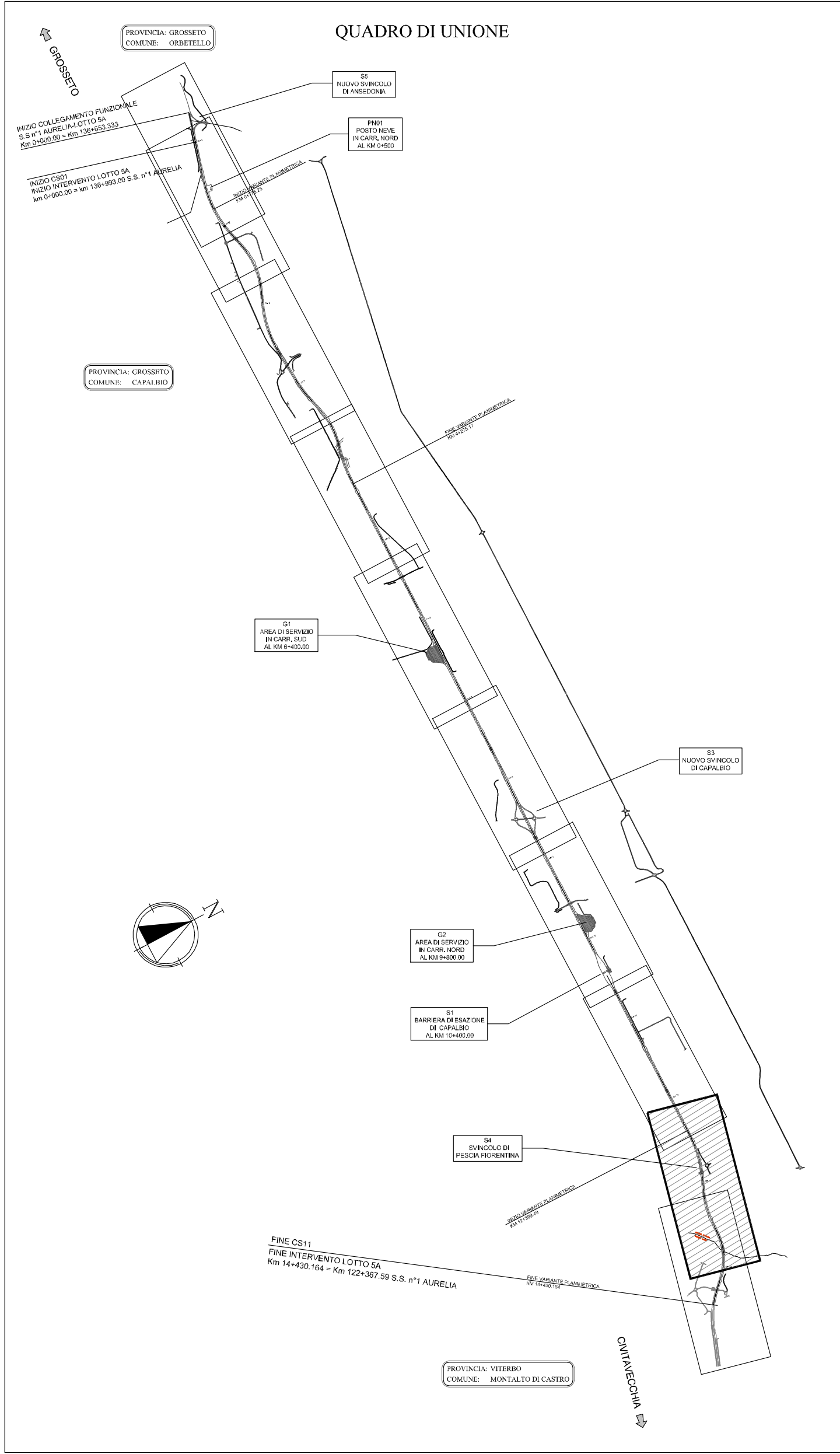
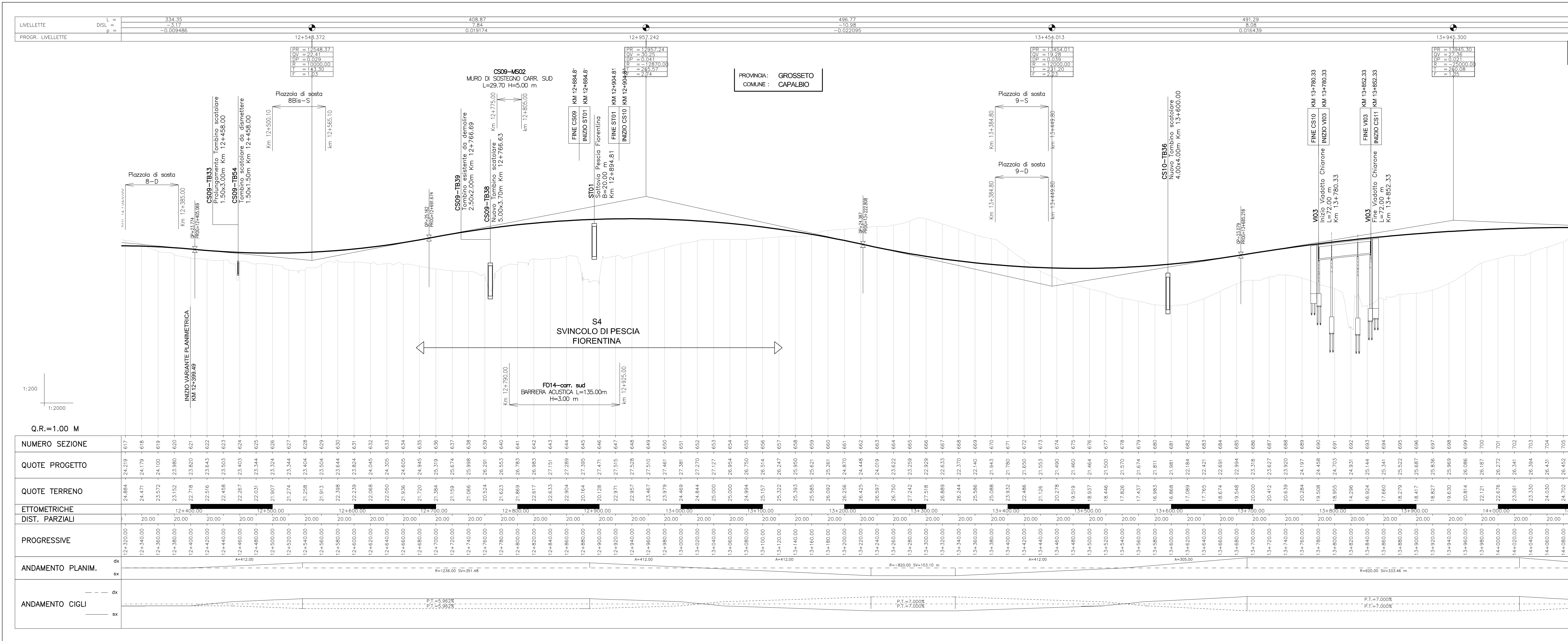


Planimetria di progetto Scala 1:2000



Profilo longitudinale Scala 1:2000/200



Società Autostrada Tirrenica p.A.
GRUPPO AUTOSTRADE PER L'ITALIA S.p.A.

AUTOSTRADA (A12) : ROSIGNANO – CIVITAVECCHIA

LOTTO 5A

TRATTO: ANSEDONIA – PESCIA ROMANA

PROGETTO DEFINITIVO

INFRASTRUTTURA STRATEGICA DI PREMINENTE INTERESSE NAZIONALE LE CUI PROCEDURE DI APPROVAZIONE SONO REGOLATE DALL' ART. 161 DEL D.LGS. 163/2006

AU – CORPO AUTOSTRADALE

PARTE STRADALE

Planimetria e Profilo di Progetto

Tavola 8 di 9

dal Km. 12+320.00 al Km. 14+080.00

IL RESPONSABILE PROGETTAZIONE
SPECIALISTICA
Ing. Massimo Gualdi
RESPONSABILE UFFICIO STD

IL RESPONSABILE INTEGRAZIONE
PRESTAZIONE SPECIALISTICA
Ing. Massimo Gualdi
COORDINATORE GENERALE APS

IL DIRETTORE TECNICO
Ing. Maurizio Tarnati
O.R. Massimo N. 16492

REVISIONI

DATA
FEBBRAIO 2011

REVISIONE
n. 1

12121403STD407

SCALE
1:2000
1:2000/200

LABORAZIONE
SPECIALISTICA
A CURA DI
Ing. Massimo Gualdi

LABORAZIONE
PRESTAZIONE
SPECIALISTICA
A CURA DI
Ing. Massimo Gualdi

LABORAZIONE
SPECIALISTICA
A CURA DI
Ing. Massimo Gualdi

RESPONSABILE DI CONSEGNA
Ing. Massimo Gualdi
O.R. Massimo N. 16492

VISTO DEL COMMITTENTE
Ing. Massimo Gualdi
O.R. Massimo N. 16492

VISTO DEL CONCESSIONARIO
Ing. Massimo Gualdi
O.R. Massimo N. 16492

COORDINATORE OPERATIVO DI PROGETTO
Ing. Massimo Gualdi
O.R. Massimo N. 16492

VISTO DEL CONCESSIONARIO
Ing. Massimo Gualdi
O.R. Massimo N. 16492

VISTO DEL CONCESSIONARIO
Ing. Massimo Gualdi
O.R. Massimo N. 16492

IL RESPONSABILE PROGETTAZIONE
SPECIALISTICA
Ing. Massimo Gualdi
RESPONSABILE UFFICIO STD

IL RESPONSABILE INTEGRAZIONE
PRESTAZIONE SPECIALISTICA
Ing. Massimo Gualdi
COORDINATORE GENERALE APS

IL DIRETTORE TECNICO
Ing. Maurizio Tarnati
O.R. Massimo N. 16492

REVISIONI

DATA
FEBBRAIO 2011

REVISIONE
n. 1

12121403STD407

SCALE
1:2000
1:2000/200

LABORAZIONE
SPECIALISTICA
A CURA DI
Ing. Massimo Gualdi

LABORAZIONE
PRESTAZIONE
SPECIALISTICA
A CURA DI
Ing. Massimo Gualdi

LABORAZIONE
SPECIALISTICA
A CURA DI
Ing. Massimo Gualdi

RESPONSABILE DI CONSEGNA
Ing. Massimo Gualdi
O.R. Massimo N. 16492

VISTO DEL COMMITTENTE
Ing. Massimo Gualdi
O.R. Massimo N. 16492

VISTO DEL CONCESSIONARIO
Ing. Massimo Gualdi
O.R. Massimo N. 16492

COORDINATORE OPERATIVO DI PROGETTO
Ing. Massimo Gualdi
O.R. Massimo N. 16492

VISTO DEL CONCESSIONARIO
Ing. Massimo Gualdi
O.R. Massimo N. 16492

VISTO DEL CONCESSIONARIO
Ing. Massimo Gualdi
O.R. Massimo N. 16492

IL PRESENTE PROGETTO NON PUO' ESSERE COPIATO, RIPRODOTTO O TRASMESSO IN QUALSIASI MODO, SENZA IL CONSENSO SCRITTO DELLA SAT. AUTOSTRADA PER L'ITALIA S.p.A. IL PRESENTE PROGETTO NON PUO' ESSERE COPIATO, RIPRODOTTO O TRASMESSO IN QUALSIASI MODO, SENZA IL CONSENSO SCRITTO DELLA SAT. AUTOSTRADA PER L'ITALIA S.p.A. IL PRESENTE PROGETTO NON PUO' ESSERE COPIATO, RIPRODOTTO O TRASMESSO IN QUALSIASI MODO, SENZA IL CONSENSO SCRITTO DELLA SAT. AUTOSTRADA PER L'ITALIA S.p.A.